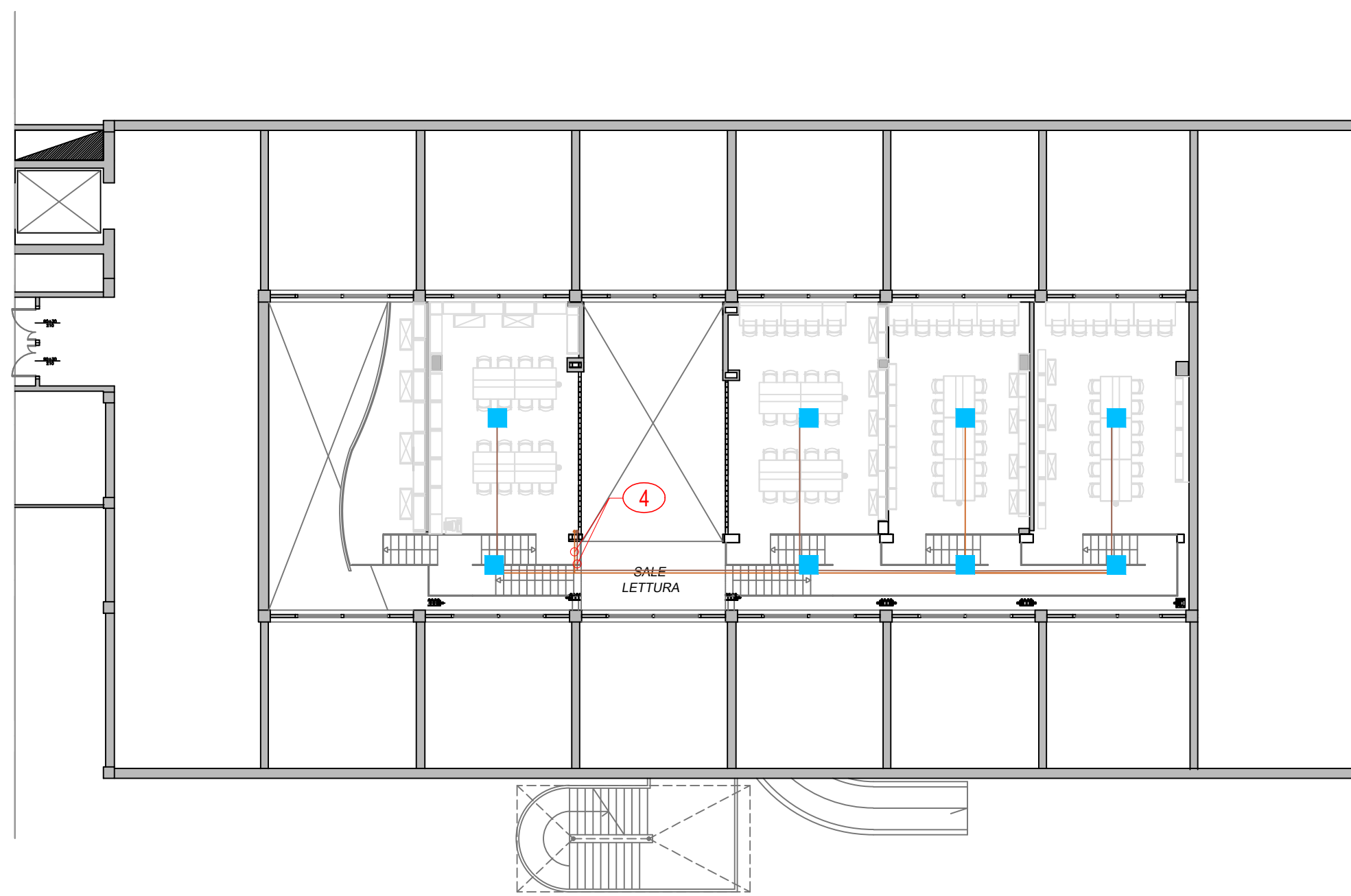


A2 SOPPALCO BIBLIOTECA

1 : 200



TIPOLOGIA DI LAMPADA E QUANTITA' - PIANO PRIMO UNIVERSITA'							
	Apparecchio per illuminazione di segnalazione di sicurezza 250lm	Apparecchio per la segnalazione di sicurezza bifacciale	Apparecchio per la segnalazione di sicurezza monofacciale	Apparecchio per illuminazione di segnalazione di sicurezza 500lm	Apparecchio per illuminazione di segnalazione di sicurezza 500lm IP65	Spot per illuminazione delle vie di fuga ad incasso asimmetrico	Spot per illuminazione delle aree ad incasso simmetrico
LINEA 1	10		2	4	1		17
LINEA 2	10		1	5		1	17
LINEA 3	2		3	5		5	2
LINEA 4	1	2	2	4	1	7	1
LINEA 5	9		1	4		4	18
LINEA 6	4	1	3	4		2	4
LINEA 7	5	1	4	5		3	18
LINEA 8	4		3	4	1	3	3
LINEA 9	5		4	5		2	2
LINEA 10	8	1	1	4		2	2
LINEA 11	7	1	2	5		1	1
LINEA 12	5		4	5		2	1
LINEA 13	4	1	4	5		3	17
TOTALE	74	7	34	59	3	35	16
							228

NOTE:

NOTE DI RIFERIMENTO 00

- PASSAGGIO CAVI DI DISTRIBUZIONE AI PIANI INFERIORE E SUPERIORE IN COLONNA MONTANTE ESISTENTE.
- SU FINO ALLA LINEA DI DISTRIBUZIONE PRINCIPALE AL SECONDO PIANO. PER CONTINUAZIONE VEDERE A1/01.03.03C.
- SU FINO AI CORPI ILLUMINANTI INSTALLATI SUL SOPPALCO. PER CONTINUAZIONE VEDERE A2/01.03.03B.
- GIU' FINO ALLA LINE DI DISTRIBUZIONE RELATIVA AL PIANO PRIMO. PER CONTINUAZIONE VEDERE A1/01.03.03B.
- ALIMENTAZIONE ELETTRICA SOCCORRITORE (5x25mmq) PROVENIENTE DALLA CABINA MT/BT AL PIANO TERRA. PER CONTINUAZIONE VEDERE A1/01.03.03A.
- SOCCORRITORE DEDICATO EDIFICIO PRINCIPALE.

LEGENDA:

GENERALE:

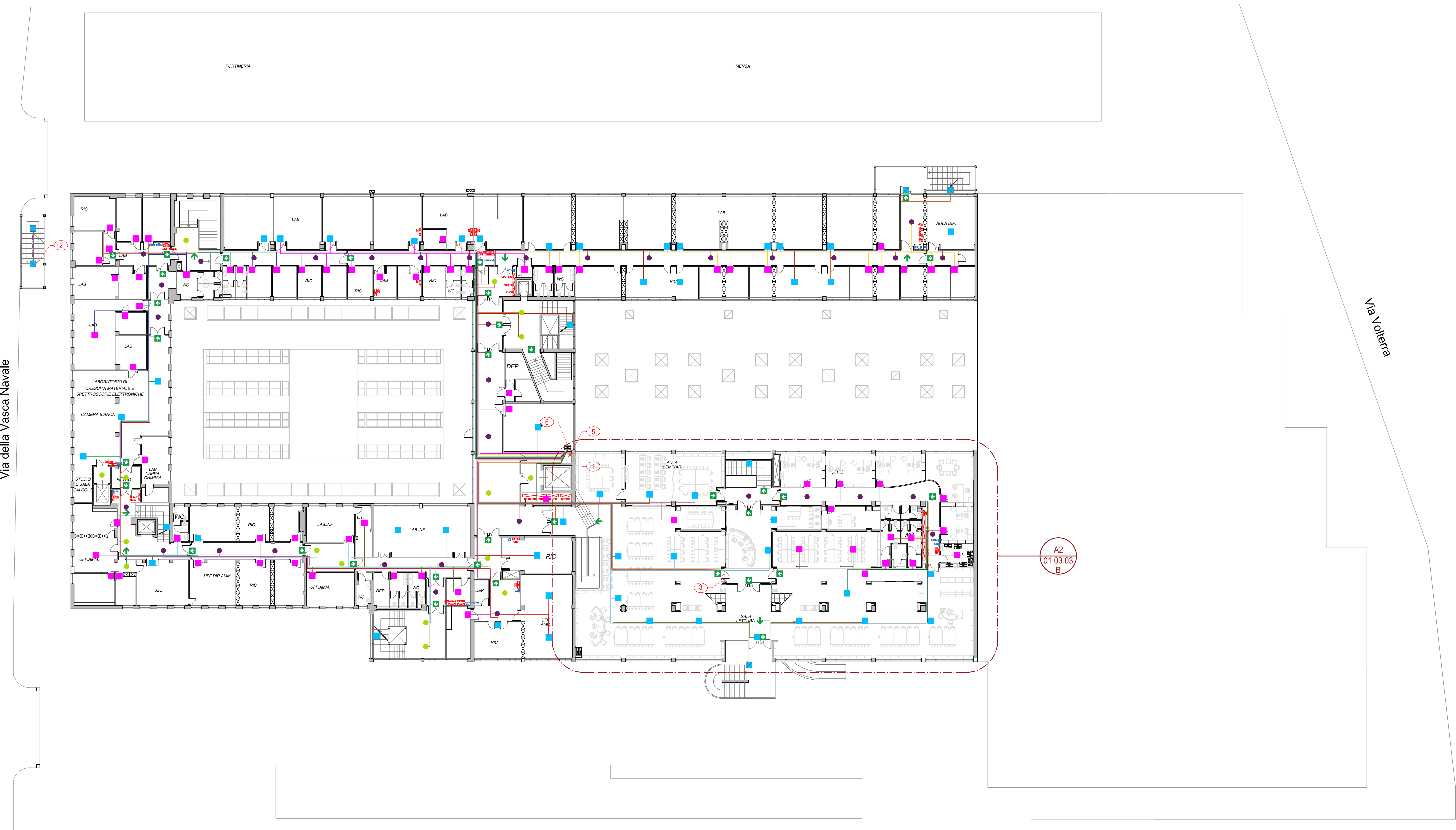
- PUNTO DI RACCOLTA
- QUADRO ELETTRICO ESISTENTE
- QUADRO RELE' DI NUOVA INSTALLAZIONE
- COLONNA MONTANTE
- CONDOTTI SBARRA
- CAVO ALIMENTAZIONE ELETTRICA SOCCORRITORE
- CAVO ALIMENTAZIONE LAMPADE PASSANTE ENTRO CORRUGATO SOTTOTRACCIA O ALL'INTERNO DI CONTROSOFFITTO O SOTTOPAVIMENTO (COLORE IN BASE AL NUMERO DI LINEA RIPORTATO IN TABELLA)
- CAVO ALIMENTAZIONE LAMPADE PASSANTE ENTRO CORRUGATO A VISTA O ATTRAVERSO CONDOTTI SBARRA (COLORE IN BASE AL NUMERO DI LINEA RIPORTATO IN TABELLA)

IMPIANTO DI ILLUMINAZIONE DI EMERGENZA:

- APPARECCHIO PER ILLUMINAZIONE E SEGNALEZIONE DI SICUREZZA A LED CON FLUSSO LUMINOSO DI 500 lm (8,0 W). MONTAGGIO A PARETE, SOFFITTO E CONTROSOFFITTO.
- APPARECCHIO PER ILLUMINAZIONE E SEGNALEZIONE DI SICUREZZA A LED CON FLUSSO LUMINOSO DI 500 lm (8,0 W) IP65. MONTAGGIO A PARETE, SOFFITTO E CONTROSOFFITTO.
- APPARECCHIO PER ILLUMINAZIONE E SEGNALEZIONE DI SICUREZZA A LED CON FLUSSO LUMINOSO DI 400 lm (2,0 W) AUTOALIMENTATO. MONTAGGIO A PARETE, SOFFITTO E CONTROSOFFITTO.
- APPARECCHIO PER ILLUMINAZIONE E SEGNALEZIONE DI SICUREZZA A LED CON FLUSSO LUMINOSO DI 250 lm (4,0 W). MONTAGGIO A PARETE, SOFFITTO E CONTROSOFFITTO.
- SPOT LED CON FLUSSO LUMINOSO DI 250 lm (3,9 W). INSTALLAZIONE A SOFFITTO CON OTTICA ASIMMETRICA PER L'ILLUMINAZIONE DELLE VIE DI FUGA.
- SPOT LED CON FLUSSO LUMINOSO DI 250 lm (3,9 W). INSTALLAZIONE A SOFFITTO CON OTTICA SIMMETRICA PER L'ILLUMINAZIONE DI AREE.
- APPARECCHIO PER ILLUMINAZIONE E SEGNALEZIONE DI SICUREZZA A LED CON FLUSSO LUMINOSO DI 250 lm (4,0 W). MONTAGGIO A PARETE CON PITTGRAMMA MONOFACCIALE. SE AUTOALIMENTATA, FLUSSO LUMINOSO DI 150 lm (0,85 W).
- APPARECCHIO PER ILLUMINAZIONE E SEGNALEZIONE DI SICUREZZA A LED CON FLUSSO LUMINOSO DI 250 lm (4,0 W). MONTAGGIO A SOFFITTO E CONTROSOFFITTO PANNELLO A BANDIERA SERIGRAFATO BIFACCIALE.

A1 PIANO PRIMO

1 : 200



UNIVERSITA' degli STUDI ROMA TRE

AREA TECNICA  
VIA OSTIENSE N°159 - 00154 ROMA

LAVORI DI MANUTENZIONE DEI SISTEMI DI SICUREZZA E ANTINCENDIO A SERVIZIO DI EDIFICI UNIVERSITARI

LOTTO 01 - VSN079

Via della VASCA NAVALE n.79/81 - 00146 - ROMA

LAVORI DI MANUTENZIONE DEI SISTEMI DI ILLUMINAZIONE DI EMERGENZA DEL COMPLESSO

PROGETTISTI  
EVOLUTION ENGINEERING & DESIGN  
Via Poggio, 2/E  
00134 Perugia (PG)  
Ing. Luca Rossi

N. ELABORATO:  
01.03.03B

NOME FILE:  
01.03.03.01 Planimetria Post Operam.dwg  
SCALA:  
1:200  
DATA:  
03 - LUG - 2019

TITOLO ELABORATO:  
PLANIMETRIA POST OPERAM - PIANO PRIMO

PIANO PRIMO

REV.	DATA	DESCRIZIONE	REDATTO DA:	VERIFICATO DA:
00	03/07/2019	EMISSIONE		
01	24/07/2019	REVISIONE 1		
02	23/08/2019	REVISIONE 2		

EMISSO PER: ☐ COMMENTI ☐ APPROVAZIONE ☐ CANTIERE ☐ COME COSTRUITO (AS BUILT)